

GUIDE

LE TEICH

Tourisme et loisirs
2026



le Teich
DESTINATION ECOTOURISME
Bassin d'Arcachon

Y vivre et y voyager



Le Teich, une nature à vivre !

« Ville choisie par la Nature », le Teich s'inscrit au cœur du Parc Naturel Marin et du Parc Naturel Régional des Landes de Gascogne. Son territoire séduit pour la richesse de son patrimoine naturel. Entre les paysages forestiers, la tranquillité de la Leyre, et la biodiversité de ses espaces préservés, l'éducation et la protection de l'environnement s'imposent naturellement comme des piliers fondateurs de la commune.

Chacun trouve au Teich une invitation à ralentir, à respirer et à se reconnecter à l'essentiel. Entre les découvertes de la Réserve Ornithologique, les balades sur le sentier du Littoral, les descentes en canoë sur la Leyre, les pique-niques au Parc Public du Port ou encore les couchers de soleil depuis le Belvédère : tous les aménagements sont pensés pour faire du Teich une ville où il fait bon vivre toute l'année.

Propice à l'observation et à la sensibilisation du vivant, la Réserve Ornithologique invite à contempler et à savourer la quiétude des lieux au rythme de nos amis à plumes. Avec ses 110 hectares de marais, vasières, digues et lagunes, et ses 75 000 visiteurs chaque année, ce site incontournable participe pleinement à l'identité forte et singulière de la commune.

Officiellement labellisé Réserve Internationale de Ciel Étoilé par DarkSky International, le Teich voit ainsi récompensé son engagement en faveur de la lutte contre la pollution lumineuse, de la sensibilisation des publics et

de la préservation de la biodiversité nocturne.

Destination éco-touristique, le Teich se découvre aussi à vélo. Labellisé Territoire Vélo depuis janvier 2020, la commune dispose de 28 kilomètres de pistes cyclables, connectés aux 70 kilomètres du réseau cyclable de la COBAS, favorisant ainsi les déplacements doux en famille comme entre amis. Grâce au réseau de bus Baïa et à la ligne TER, les mobilités alternatives à la voiture permettent aussi de découvrir le territoire tout en le préservant.

Parce que l'accessibilité est au cœur de nos réflexions, proposer des aménagements, des activités et des hébergements accessibles à toutes et tous demeure une priorité. Plusieurs hébergements et espaces sont ainsi accessibles et labellisés Tourisme & Handicap.

Que l'on vienne d'ici ou d'ailleurs, le Teich est toujours une réponse à une envie d'évasion où proximité, valorisation des savoirs faire locaux et activités de loisirs se conjuguent naturellement pour façonner une offre touristique authentique et vivante.

Surprenez-vous, choisissez le Teich.



Karine Desmoulin

Maire du Teich
Conseillère départementale
Présidente de Gironde Tourisme

SOMMAIRE

3-7 | *Bien commencer son voyage*

8-11 | *À faire absolument !*

12-15 | *Visites guidées & expériences*

16-21 | *Activités en toute liberté*

22-23 | *Découverte de la COBAS*

24-27 | *En famille au Teich*

28-29 | *Tourisme accessible et responsable*

30-33 | *Saveurs, sorties & art de vivre*

34-35 | *Comprendre & protéger le territoire*

36-37 | *Se déplacer facilement*

38-47 | *Infos pratiques et agenda*

Editeur / rédacteur / Conception / Réalisation : Office de tourisme du Teich -
1 place P. Dubernet - 33470 Le Teich 05-56-22-80-46.

Crédits photos : David Remazeilles / SIBA / Jacques Gillon / Eric Bouloumie / Les conteurs / CKCT / Amazone / Coup de pagaie / MNBA / E-Randos / Mairie du Teich / La p'tite pinte / Darts / Cave Le Teich / Le Naissain / Chatgpt / Rayonnez qui vous êtes / Les Mains d'Arguin / Patrice Hauser / Le Spa du Bassin / La Forêt d'art Contemporain / Caviar Perlita / E-CO Plaisance BA / Anthony Favier / Office de tourisme du teich /



Donnons ensemble une nouvelle vie à nos produits.





Découvrez notre top 10

Réserve Ornithologique du Teich



Île aux oiseaux



Ville d'Hiver

des lieux incontournables du bassin d'Arcachon,



Maison de l'Huitre



Prés salés d'Ares

entre paysages naturels d'exception,



Domaine de Certes et Graveyron



Jetée d'Andernos

villages emblématiques



Port de Biganos



Phare du Cap Ferret

et panoramas à couper le souffle.



La Dune du Pilat

10 choses à faire impérativement au Teich

- Visiter la Réserve Ornithologique du Teich à la tombée du jour
- Visiter l'Esturgeonnière et déguster du caviar ou de la chair d'esturgeon
- Descendre la Leyre en canoë ou en Kayak
- Emprunter les pistes cyclables à travers bois
- Passer un dimanche après-midi au Port du Teich, sur la plage, ou au Parc Public
- Tester le parcours Terra Aventura ou les pistes de Robin
- Rejoindre le Bassin d'Arcachon en bateau électrique au coucher du soleil
- Arpenter le sentier du littoral, le domaine de Fleury ou les bords de l'Eyre
- Pique niquer ou faire une partie de pétanque au lac de Camps
- Gravir les 20 mètres du belvédère pour profiter d'une vue panoramique à 360° du Delta de la Leyre



LA RÉSERVE ORNITHOLOGIQUE DU TEICH



*Là où la nature
s'exprime à l'état sauvage !*

Un espace naturel protégé !

La Réserve Ornithologique du Teich est un espace naturel préservé, aménagé pour accueillir des oiseaux sauvages et favoriser leur observation par le public.

Ouvert 364 jours par an, la Réserve Ornithologique du Teich est un site ouvert au public sensible à l'observation de la nature.

Tous les aménagements et les équipements concourent à favoriser une rencontre de proximité entre les oiseaux sauvages et les visiteurs.

Le saviez-vous ?

Ce sont 110 hectares qui accueillent plus de 320 espèces d'oiseaux !

Visite libre :

Adultes : 9,90 €

Enfants : 7,70 €

Visites guidées :

Adultes : 15,00€

Tarif réduit* : 10,50€

*enfant, étudiant, demandeur d'emploi

Préparez votre visite !

En tenant compte du mouvement des marées, des particularités saisonnières et de la connaissance des comportements des oiseaux, la réserve établit pour l'année en cours un calendrier des heures les plus favorables pour la visite. Cependant, d'autres variables imprévisibles (météo, dérangements...) ne permettent pas de garantir la présence d'oiseaux au jour et à l'heure de votre venue ! Prévoir une tenue adaptée, bouteille d'eau, paire de jumelles et antimoustiques selon la saison.

GB • The Réserve Ornithologique du Teich is a protected natural area, designed to provide a home for wild birds and encourage public observation. The 110-hectare site is home to more than 320 species of birds.

ES • La Réserve Ornithologique du Teich es un espacio natural protegido, concebido para albergar aves silvestres y fomentar la observación pública. En sus 110 hectáreas habitan más de 320 especies de aves.

LES PERIODES D'OBSERVATION

Tout au long de l'année, les espèces alternent entre des périodes d'hivernage, de migration et de reproduction. Au printemps, les oiseaux quittent leurs zones d'hivernage pour rejoindre les sites de reproduction, où ont lieu la nidification et l'élevage des jeunes. À la fin de l'été et à l'automne, une nouvelle migration les conduit vers leurs zones d'hivernage, où ils passent l'hiver avant de recommencer ce cycle naturel au fil des saisons..



QUELQUES OISEAUX EMBLEMATIQUES

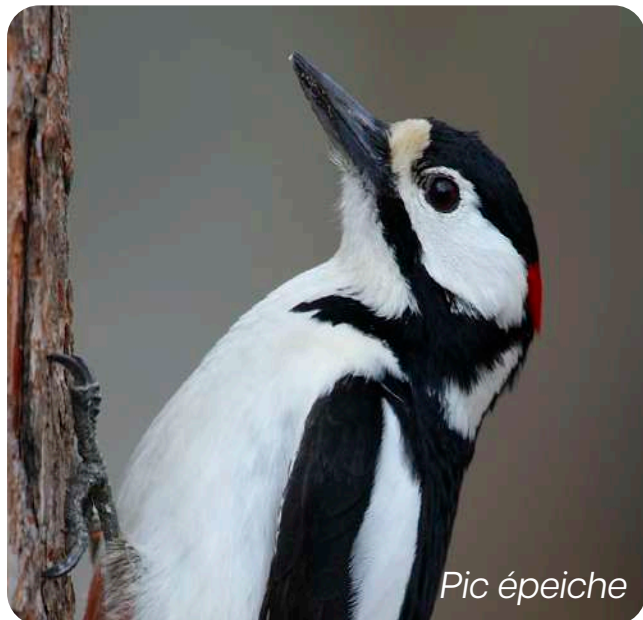
- Tadorne de Belon
- Héron cendré
- Spatule blanche
- Avocette élégante
- Gorgebleue à miroir blanc

ATTENTION À LA MARÉE !

La réserve borde le bassin d'Arcachon, et en particulier le secteur de cette lagune occupé par d'immenses vasières qui se découvrent à marée basse. Cette situation privilégiée permet à des milliers d'oiseaux de se réfugier à **marée haute** sur les reposoirs de la Réserve, pour en repartir vers les vasières dès que la marée redescend.

Ce mouvement pendulaire interviendra de jour comme de nuit, car un cycle complet de marée dure environ douze heures, et se décale d'une heure tous les jours... D'août à mai en particulier, le visiteur devra donc tenir compte du rythme des marées pour optimiser sa venue. Un calendrier très précis est proposé pour l'année en cours dans la rubrique « infos pratiques » du site

<https://www.reserve-ornithologique-du-teich.com/>.



Pic épeiche

LA BOUTIQUE DE L'OISEAU

Une sélection de romans, des albums illustrés, des jeux, des objets artisanaux et des cadeaux originaux s'ajoutent à un large choix de guides ornithologiques et de souvenirs, soigneusement sélectionnés pour les curieux.



À faire absolument !

L'ESTURGEONNIÈRE CAVIAR PERLITA

Le raffinement du caviar, signature du Teich !

Met gastronomique de luxe élaboré à partir d'œufs d'esturgeon, le caviar est produit à l'Esturgeonnière du Teich sous la marque Caviar Perlita depuis plus de 30 ans. De la production à l'éclosion et au conditionnement, tout est réalisé sur place dans le respect de l'environnement car le développement durable fait partie des valeurs fortes de la marque Perlita. Suivez la visite guidée pour percer les secrets de la production et déguster ce caviar naturel aquitain d'exception !

Visite - Dégustation

*D'avril à septembre,
1h30 • 32€/pers. 25€/enfant*

*10 rue de Pirac (Balanos)
33470 LE TEICH*

*Tél. +33 (0)5 56 22 69 50
caviar@caviar-perlita.com
caviar-perlita.com*

Notre visite privilège - 2h - Sur réservation

Laissez-vous guider par notre célèbre Jean et pénétrez dans les espaces confidentiels et réservés de l'Esturgeonnière. Une visite privilège qui présente l'ensemble des installations de l'élevage et qui s'achève à l'étage de l'espace accueil pour une dégustation de caviar, de tarama et de chair d'esturgeon cuisinée en accord avec les vins de notre caviste. Un assortiment de produits locaux, choisis pour vous, compléteront cette dégustation. Une parenthèse délicieuse à offrir ou à s'offrir !

Durée 2h (10h-12h) • 47€/adulte et 33€/enfant de 6 à 14 ans. 5 pers.mini

Infos et réservations : Office de Tourisme : +33 (0)5 56 22 80 46

Toutes les dates disponibles à vente en ligne sur leteich-ecotourisme.fr

GB - THE STURGEON EGGS OF CAVIAR PERLITA

A luxury gourmet food made from sturgeon eggs, caviar has been produced at the Le Teich sturgeon farm under the Caviar Perlita brand for over 30 years. From production to hatching and packaging, everything is done on site with respect for the environment, as sustainable development is one of the strong values of the Perlita brand. Follow the guided tour to discover the secrets of production and taste this exceptional natural caviar from Aquitaine!

ES - LOS PHUEVAS DE ESTURIÓN DE CAVIAR PERLITA

El caviar, un alimento gourmet de lujo elaborado a partir de huevas de esturión, se produce en la piscifactoría de esturiones Le Teich bajo la marca Caviar Perlita desde hace más de 30 años. Desde la producción hasta la eclosión y el envasado, todo se hace in situ respetando el medio ambiente, ya que el desarrollo sostenible es uno de los valores fuertes de la marca Perlita. Siga la visita guiada para descubrir los secretos de la producción y degustar este excepcional caviar natural de Aquitania.

LE PORT ET SON BELVÉDÈRE

Prenez de la hauteur !

Le saviez-vous ?

Le port du Teich était autrefois un port ostréicole. Il est aujourd'hui un joli petit port de plaisance qui peut accueillir jusqu'à 190 bateaux

Le Belvédère du Teich

Ce belvédère répond à une volonté claire : valoriser le patrimoine naturel du Teich et renforcer son attractivité touristique et environnementale ! Il conjugue esthétique et robustesse grâce à une structure mixte bois métal, implantée sur 78 m² et culminant à près de 20 m

Un bijou architectural en pleine nature Grâce à son escalier large et confortable, il offre un accès sécurisé à son sommet, une véritable invitation à la contemplation. Du haut de ses 20 mètres, la plateforme de 18 mètres de diamètre offre un point de vue panoramique à 360° sur le delta de la Leyre, ses marais, ses rivières, la variété d'oiseaux présents au Teich, ainsi que sur la beauté du Bassin d'Arcachon Ce belvédère du port s'inscrit comme une référence touristique et naturelle : un lieu idéal pour les amoureux de nature, les photographes et les familles !

Le belvédère est accessible depuis le port du Teich de 7h à 22h

Découvrez le port du Teich

Havre de paix, de nature et de verdure, il est l'endroit parfait pour une pause déconnexion, une halte pique-nique, ou encore un après-midi bronzette et jeux de plage avec les enfants sur son espace baignade aménagé et surveillé en été. Une belle halle en bois de 600 m², comme il en existait jadis dans tous les petits villages alentours, abrite désormais la plupart des manifestations et animations festives de la commune. Le port du Teich est également le point de départ de nombreuses balades à pied, à vélo ou en bateau électrique.

À faire absolument !

GB - THE PORT

A haven of peace, nature and greenery, it is the perfect place for a relaxing break, a picnic stop, or an afternoon of sunbathing and beach games with the children in its swimming area, which is supervised in summer. A beautiful wooden hall of 600 m², as it used to exist in all the small villages around, now hosts most of the events and festive activities of the town. The port of Le Teich is also the starting point of many walks, bike rides or electric boats. Finally, it is here that you will find the Ornithological Reserve of Le Teich, a must-see, the House of Nature of the Bay of Arcachon, but also a playground for children open to all.

ES - EL PUERTO

Un remanso de paz, naturaleza y verdor, es el lugar perfecto para un descanso, una parada de picnic o una tarde tomando el sol y jugando en la playa con los niños en su zona de baño, que está vigilada en verano. Una hermosa sala de madera de 600 m², como las que había en todos los pequeños pueblos de los alrededores, alberga ahora la mayoría de los eventos y actividades festivas de la ciudad. El puerto de Le Teich es también el punto de partida de numerosos paseos a pie, en bicicleta o en barco eléctrico. Por último, aquí encontrará la Reserva Ornitológica de Le Teich, de visita obligada, la Casa de la Naturaleza du Bassin d'Arcachon, así como un parque infantil abierto a todos.



BALADES ET VISITES GUIDÉES



NOUVEAUTÉ 2026 :

Durée : 3h
Adulte : 40€ / 5 - 10 ans : 20€

Sorties en canoë « La traversée », « La Pointe » ou « Le Delta et Leyre » avec Amazone

Une balade de 3h encadrée par un moniteur pour petits et grands à la découverte de notre patrimoine ostréicole, de la formation du Delta ainsi que des oiseaux, qui font du Bassin un endroit unique !



Durée : 2h
Adulte : 28€ / 8 - 12 ans : 14€

Balade accompagnée en Canoë-kayak avec « Coup de Pagaie »

NOUVEAUTÉ 2026 :

Testez le Kayak ou le canoë en journée ou au crépuscule avec Coup de Pagaie. Au départ du Port du Teich (base de canoës rue du Pont Neuf), vous partez à la découverte du Delta de la Leyre encadré et accompagné de Baptiste, un moniteur diplômé et passionné. A vous les grands espaces, au plus près du niveau de l'eau, seul maître à bord de votre embarcation.



Durée : 2h
Adulte : 32€ (Réduit : 20€)
6 - 17 ans : 27€

Balade guidée en canoë collectif sur la Leyre

Découvrez l'histoire cachée de la rivière, du delta, de sa faune et ses habitants. Grâce à cette embarcation collective, petits et grands seront comblés et rassurés. Une balade de 2h pour découvrir la faune et la flore dans un cadre idyllique.



Le saviez-vous ?

Découvrez « Le Cygne », le bateau adapté et conçu pour les Personnes à Mobilité Réduite qui se pilote sans permis. (plus d'informations page 29)

Durée : 1h
À partir de 15€ / pers.

Découvertes en bateau électrique sans permis

Partez à la découverte du Bassin d'Arcachon autrement grâce à une balade en bateau électrique au départ du port du Teich. Silencieux et respectueux de l'environnement, ces bateaux vous permettent de naviguer en toute sérénité au cœur d'un cadre naturel exceptionnel. En autonomie pour plus de liberté ou accompagné d'un guide passionné pour découvrir les secrets du Bassin,

Balade sur les rives de L'eyre avec Jean

Partez pour 2 heures de balade avec Jean, figure emblématique du Teich et célèbre raconteur de pays du Bassin d'Arcachon. À son rythme et au fil de ses anecdotes, suivez les rives sauvages de l'Eyre jusqu'à la fontaine Saint-Jean, sur le chemin de Compostelle, une source miraculeuse chargée d'histoire.

Durée : 2h
Adulte : 7.5€ / Gratuit - 12 ans



Durée : 2h30
Adulte : 47€ (repas et caviar compris)
6 - 14 ans : 33€

Visite privilège de l'Esturgeonnière

Laissez-vous guider par Jean et accédez aux espaces confidentiels et réservés de l'Esturgeonnière. Une visite privilège de 2h30 environ qui vous permettra de tout connaître de l'esturgeon et de la fabrication de l'or noir. vivez une expérience unique entre nature, oiseaux et paysages magnifiques.

ACTIVITÉS ET BILLETTERIE



NOUVEAUTÉ 2026 :

Durée : 4h
Adulte (à partir de 16 ans) : 90€

Caviar et esturgeon : Cours de cuisine, dégustation et accords mets-vins

Participez à un atelier culinaire convivial animé par le chef Maxime Birbis de La Brasserie du Delta. Guidés par ses conseils, réalisez vous-mêmes un menu complet – entrée, plat et dessert – mettant à l'honneur des produits emblématiques du territoire comme l'esturgeon et le caviar.


À la fin de l'atelier, prenez place pour déguster les plats préparés ensemble, accompagnés d'une dégustation de caviar et d'un accord mets et vins proposé par La Cave du Teich. Un moment gourmand et chaleureux pour découvrir des produits d'exception et partager une expérience unique sur le Bassin.



Durée : 1h30
Tarif unique : 30€

Ateliers mieux-être émotionnel avec les Fleurs de Bach

Au port du Teich, Béné vous invite à réaliser votre flacon de fleurs de Bach qui aident à calmer le système nerveux et à apporter un sentiment de sécurité et de sérénité pour des vacances réussies !



Durée : 1h30
Tarif unique : 25€

Relaxation sonore au Port du Teich

Laissez-vous porter par le son unique et apaisant des bols tibétains... un véritable moment pour soi, de détente et d'apaisement en harmonie avec la nature.

Les vibrations profondes des bols tibétains favorisent la relaxation, aident à relâcher les tensions et à calmer le mental. Ce bain sonore contribue à rééquilibrer le corps et l'esprit, procurant une sensation de bien-être, de sérénité et de recentrage. Une expérience sensorielle douce, idéale pour se reconnecter à soi et profiter pleinement de l'instant.



Durée : 1h30
Tarif unique : 20€

Séances de Do-in (massage)

Le Do In est une technique d'auto-massage japonaise dérivée du Shiatsu et basée sur les principes de la Médecine Traditionnelle Chinoise. Par des pressions, étirements et tapotements réalisés sur différentes zones du corps, il permet de stimuler la circulation de l'énergie et de favoriser l'équilibre entre le corps et l'esprit.

Accessible à tous, le Do In aide à relâcher les tensions, améliorer la souplesse et procurer une sensation de détente et de vitalité. Pratiqué régulièrement, il constitue un véritable moment de bien-être pour se recentrer, se dynamiser et prendre soin de soi au quotidien.

BILLETTERIE

Excursions bateaux - UBA

Île aux oiseaux - Couleurs du soir

Croisière océane - Balade en catamaran



Tarifs préférentiels pour les parcs de loisirs



**Bassin
AVENTURES**

**MAX
GOLF**

**PARC
DE LA
COCCINELLE**

AQUALAND

BALADES & RANDONNÉES



Le Sentier du littoral

Au départ du Teich, le chemin longe les prés salés, les vasières et les roselières qui entourent la Réserve Ornithologique. On y observe facilement de nombreux oiseaux (aigrettes, hérons, avocettes, canards), ainsi qu'une flore typique des zones humides.

Le paysage est ouvert et changeant, rythmé par les marées, avec des vues dégagées sur le bassin et une ambiance très paisible. Le sentier est plat, bien aménagé et sans difficulté particulière, ce qui le rend adapté aux familles et aux marcheurs occasionnels.

La boucle du sentier fait environ 8 km aller-retour, pour un temps de marche d'environ 2 à 2 h 30, selon le rythme et les pauses. C'est une promenade idéale pour découvrir la richesse naturelle du bassin d'Arcachon, sans effort physique important.



Le Domaine de Fleury

Cet espace naturel de 5km calme et verdoyant, est idéal pour une promenade en pleine nature. Ce site se caractérise par un paysage varié mêlant forêt de pins, zones boisées, prairies humides et clairières, offrant une atmosphère ombragée et reposante.

Les sentiers sont plats, bien entretenus et faciles, accessibles à tous les publics, y compris les familles. En se promenant, on peut observer une faune discrète (oiseaux, petits mammifères) et une végétation typique du bassin d'Arcachon.

La balade est courte à modérée, selon l'itinéraire choisi, avec un temps de marche moyen d'environ 1 à 1 h 30. Le domaine de Fleury est ainsi un lieu parfait pour une sortie nature tranquille, sans difficulté, complémentaire aux paysages plus ouverts du sentier du littoral.



GB - Both trails around Le Teich offer easy and peaceful walks in the heart of nature. From open coastal landscapes with salt marshes and rich birdlife along the Arcachon Bay, to shaded pine forests, wetlands and meadows at the Domaine de Fleury, the paths are flat, well maintained and suitable for all. These short to moderate walks are ideal for discovering the natural diversity of the Arcachon Basin in a calm and relaxing setting, beauty of the Arcachon Basin without much effort.

ES - Ambos recorridos en Le Teich ofrecen paseos tranquilos y accesibles en plena naturaleza. Desde los paisajes abiertos del litoral, con marismas y abundante avifauna del golfo de Arcachón, hasta los pinares sombreados, zonas húmedas y praderas del Domaine de Fleury, los senderos son llanos, bien acondicionados y aptos para todos. Son rutas cortas a moderadas, ideales para descubrir la diversidad natural del Bassin d'Arcachon en un entorno relajante.

Le lac de camps

Ce lieu paisible entouré de forêt, est idéal pour une promenade ou une pause détente. Un sentier facile permet de faire le tour du lac, offrant de jolis points de vue sur l'eau et la nature environnante. C'est un espace apprécié pour le calme, l'observation des oiseaux et les balades en famille, dans une ambiance naturelle et reposante.

Le bassin de baignade

Réserve Ornithologique

Halle

Port

Bassin de baignade

Cet espace aménagé et sécurisé à proximité du port est idéal pour se rafraîchir en été. Il offre une zone de baignade surveillée l'été, accessible à tous, avec une plage de sable et une eau calme. C'est un lieu apprécié des familles pour profiter du cadre naturel du bassin dans une ambiance conviviale et détendue...

Envie de pêcher ?

La carte de pêche est obligatoire pour pêcher en eau douce sur le territoire français. Elle justifie que le pêcheur est membre d'une association agréée de pêche et de protection du milieu aquatique, et qu'il s'est acquitté de la redevance pour la protection des milieux aquatiques !

Pour acheter votre carte de pêche, rdv sur le site internet peche33.com
Pour la pêche à pied et en mer nous vous invitons à consulter le site du parc naturel marin



Pour nos compagnons à 4 pattes

Sentier du littoral : les chiens tenus en laisse sont autorisés

Réserve Ornithologique du Teich et Plage du bassin de baignade : les animaux domestiques sont interdits. Les chiens guides d'aveugle et d'assistance ainsi que les chiens en formation pour être guides sont admis.

Et sur le Bassin d'Arcachon ?



VÉLO ET MOBILITÉS DOUCES

MAI
à Vélo

Samedi 16 mai 2026

Grande boucle à vélo traversant les communes du Sud Bassin au départ de la halle du Teich avec halte pique-nique vers Arcachon.

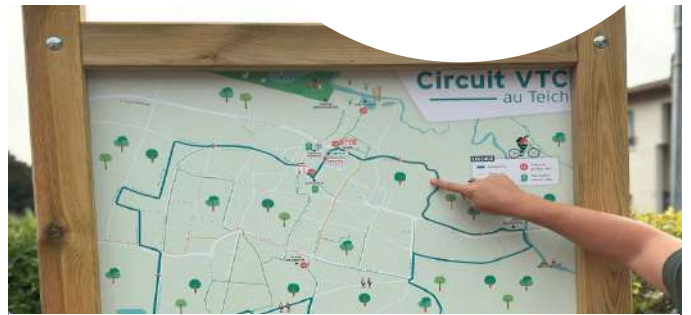
Samedi 30 mai 2026

(16h–21h/22H)

Fête du vélo en fin d'après-midi et soirée.

Label territoire vélo

En 2025, la ville du Teich a renouvelé son label Territoire vélo ! Elle dispose aujourd'hui de plus de 28 km de pistes cyclables ! Des actions en milieu scolaire, comme le permis vélo et le permis piéton, ainsi que des événements ouverts à toutes et tous, tels que Mai à Vélo, le Forum des Associations ou les Journées du Patrimoine, permettent de sensibiliser petits et grands à la pratique sécurisée du vélo et à la découverte du territoire.



Un parcours gravel sécurisé et accessible (Circuit VTC)

À l'occasion du renouvellement du label Territoire Vélo, Le Teich dévoile un nouveau circuit de 16 km : un parcours gravel sécurisé, accessible à tous, idéal pour une découverte originale et immersive de la commune. Entre nature et patrimoine, cet itinéraire invite les cyclistes à explorer Le Teich autrement, au rythme du vélo. Il s'inscrit dans une démarche engagée depuis plus de 20 ans en faveur du développement d'un réseau de pistes cyclables de qualité, pensé aussi bien pour les loisirs que pour les déplacements doux. Informations et panneau de départ sont à retrouver devant l'Office de tourisme.



GB · In 2025, the town of Le Teich renewed its Territoire Vélo label, highlighting its long-standing commitment to sustainable mobility. Today, the town offers more than 28 km of cycle paths, enhanced by a new 16 km secure gravel route, accessible to all and ideal for discovering Le Teich in a different way. Dedicated facilities, awareness-raising initiatives and public events encourage cycling both for everyday travel and leisure.

ES · En 2025, la ciudad de Le Teich renovó su distintivo Territoire Vélo, reafirmando su compromiso histórico con la movilidad sostenible. Actualmente cuenta con más de 28 km de carriles bici, a los que se suma un nuevo recorrido gravel seguro de 16 km, accesible para todos y perfecto para descubrir Le Teich de otra manera. Equipamientos adecuados, acciones de sensibilización y eventos abiertos al público fomentan el uso de la bicicleta tanto en el día a día como para el ocio.

LES CARTES INDISPENSABLES

La carte touristique du Bassin d'Arcachon présente l'ensemble des pistes cyclables, le tracé de la Vélodyssée – l'EuroVéloroute n°1 qui relie la côte atlantique – ainsi que les distances à parcourir entre les principaux points d'intérêt autour du bassin. Elle inclut les 21 itinéraires recommandés du Sud Bassin, connectés aux voies vertes et aux liaisons douces entre Arcachon, La Teste-de-Buch, Gujan-Mestras et Le Teich, permettant de circuler toute l'année à vélo, en famille ou entre amis.

Vivez l'agglomération à vélo grâce à ces parcours soigneusement balisés : la carte incontournable pour découvrir le Sud Bassin dans les meilleures conditions. Le réseau cyclable du Sud Bassin avec des aménagements pensés pour la sécurité, la continuité des trajets et la connexion entre les communes.

Sur le territoire, des stations de gonflage sont également disponibles gratuitement, facilitant vos déplacements à vélo. A savoir que celles du Teich se situent devant la mairie, au port du Teich, au Pôle multimodal Gare du Teich, et au rond-point coté parking du centre commercial. Les cartes sont disponibles en ligne sur leteich-ecotourisme.fr ou à l'accueil de votre Office de tourisme.



Le saviez-vous ?

Il est possible de parcourir le tour du Bassin d'Arcachon en vélo soit environ 80 km !

**Pour découvrir le parcours de l'Orée du bois
- Boucle de 16 km - 2h - Facile**



OÙ LOUER VOS VÉLOS ?

Cycles et nature

4 Rue Martial Garnung
+33 6 68 40 41 16 /
+33 5 57 52 07 19

cyclesetnaturelocations@gmail.com

<https://location-velo-arcachon-bordeaux-pyrenees.fr/>

Ouvert toute l'année

Tarifs à consulter sur le site selon la durée et le type de location.

Les Bicyclettes du Bassin

8 Allée des Tourterelles,
+33 7 87 91 40 90

bbicyclettes@gmail.com

<https://lesbicyclettesdubassin.com/>

Ouvert toute l'année

Tarifs à consulter sur le site selon la durée et le type de location.

livraison sur votre lieu de vacances possible

Biga Bike

4 Avenue de la Libération
33380 Biganos
+33 6 06 41 91 22

contact@bigabike.fr

<https://www.bigabike.fr/>

Ouvert toute l'année

Tarifs à consulter sur le site selon la durée et le type de location.

Pôle vélo - Insercycles

Rue de l'industrie
+33 (0)5 57 15 12 65

www.velomalin-bassin.fr

Ouvert toute l'année

Tarifs à consulter sur le site selon la durée et le type de location.

Livraison gratuite à partir de 3 jours de location

LOCATION DE CANOË - KAYAK

Découvrez la petite Amazone !

La Leyre, surnommée la petite Amazone landaise, est un fleuve côtier de près de 135 km qui prend sa source dans les Landes avant de traverser une vaste forêt de pins et de zones humides préservées. Elle se jette dans le Bassin d'Arcachon au Teich, formant un delta naturel remarquable. Naviguer en canoë ou en kayak sur la Leyre, c'est suivre un cours d'eau paisible, riche en biodiversité, et découvrir l'un des plus beaux écrans naturels du territoire.

À partir de 6 ans



Notre sélection de loueurs !



Coup de pagaie



Canoë Kayak Club
du Teich



Amazone



Maison de la nature du
Bassin d'Arcachon



SPORT & NATURE

De quoi se défouler !



Teich Tennis Paddle Club

Convivial et familial, venez jouer au Tennis Club du Delta Le Teich, en loisirs ou en compétition dans une plaine des sports arborée à l'entrée du Bassin d'Arcachon. Vous pourrez profiter de 4 courts extérieurs éclairés en béton poreux, 2 green set très récents en salle, ainsi que 2 Padelés couverts.



E-Randos

Découvrez E-Randos, une activité nature originale sur le Bassin d'Arcachon ! En famille, entre amis ou entre collègues, partez en randonnée guidée à trottinette électrique tout-terrain (e-Trottcross) ou en moto électrique pour explorer les paysages préservés du bassin, des pistes cyclables aux chemins forestiers. Les sorties, encadrées par un moniteur diplômé, sont proposées selon différents niveaux (découverte, famille, sensation) et durées (de ~1h20 à la journée), avec des options thématiques conviviales comme des pauses dégustation ou un coucher de soleil. Une manière ludique, silencieuse et écologique de vivre une expérience sportive et touristique unique dans la nature du Bassin.

GB • In Le Teich, enjoy friendly, family-oriented activities, combining electric outdoor rides with E-Randos to explore Arcachon Bay's landscapes and tennis or padel at the Tennis Club du Delta, set in a green sports area at the gateway to the Bay.

ES • En Le Teich, disfrute de actividades deportivas acogedoras y familiares, combinando rutas eléctricas al aire libre con E-Randos para descubrir los paisajes de la Bahía de Arcachón y tenis o pádel en el Tennis Club du Delta, ubicado en un entorno verde a la entrada de la Bahía.

COBAS



Communauté d'Agglomération
Bassin d'Arcachon Sud



Déplacez-vous à vélo sur l'ensemble du territoire de la Communauté d'Agglomération du Sud Bassin : Arcachon, La Teste-de-Buch, Gujan-Mestras, Le Teich.

Vivez l'Agglo à vélo
en 21 itinéraires !



Scannez le QR Code et téléchargez notre carte avec ses 21 propositions d'itinéraires, de la Dune du Pilat au Port du Teich.



Retrouvez-nous sur www.agglo-cobas.fr et @cobasagglo @agglocobas2024



La COBAS, au plus proche de vous

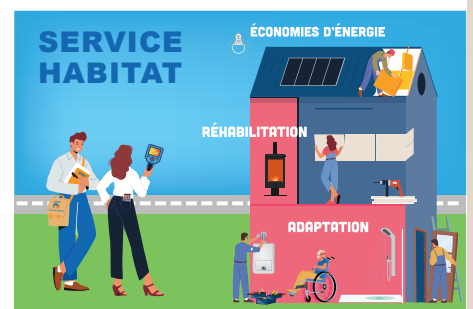


Suivez-nous sur :

@cobaslagglo
 @agglocobas2024

et

www.agglo-cobas.fr



Découverte de la COBAS

LE PARC PUBLIC & LA HALLE

Le paradis des petits explorateurs !



Le spot parfait pour s'amuser en famille !

Le parc public du Teich, situé entre le bourg et le port, est un vaste espace naturel de 11 hectares pensé pour la promenade, la détente et les moments en famille. Il offre des aires de jeux pour enfants, des passerelles en bois, des points de pique-nique et de repos sous les arbres ainsi que des parcours accessibles aux vélos, poussettes et fauteuils roulants. En flânant le long des sentiers qui relient le centre-ville aux quais du port, on découvre aussi des ponts ludiques, un terrain multi-jeux et un micro mur d'escalade pour les plus jeunes, ainsi que des zones propices à la contemplation de la nature du Delta de la Leyre. À proximité, on peut profiter d'une aire de pique-nique accueillante, de bancs pour se détendre, et en saison estivale, d'une plage aménagée pour la baignade surveillée.

Le pont de singe



La Halle

La halle du port du Teich est un lieu convivial et animé, au cœur de la vie locale. Elle accueille le p'tit mercat, événements estivaux et rendez-vous gourmands, offrant un espace chaleureux où habitants et visiteurs aiment se retrouver face au port.



GB • The public park of Le Teich and the port hall together create a lively and welcoming place combining nature and local life. Walks, children's play areas, outdoor relaxation and local events make it an ideal spot for families, residents and visitors to enjoy by the harbor.

ES • El parque público de Le Teich y la lonja del puerto forman un espacio imprescindible que combina naturaleza y convivencia. Paseos, zonas de juegos infantiles, descanso al aire libre y eventos locales ofrecen un entorno ideal para familias, vecinos y visitantes junto al puerto.

LE P'TIT MERCAT

Le p'tit mercat du Teich est un rendez-vous convivial et gourmand qui anime la halle du port. On y découvre des producteurs et artisans locaux, des saveurs du territoire et une ambiance chaleureuse, idéale pour partager un moment festif entre amis ou en famille face au port. Rdv tous les 2èmes vendredis du mois à partir de 16h !



Port du Teich



LES TERRAINS DE PÉTANQUE

Les boulistes seront ravis de profiter des 2 terrains de pétanque accessibles sur la commune. Un situé au bord du Port et l'autre situé au lac de Camps

Lac de camps



Street workout



Promenade



La petite plage du Teich

Située au bout du sentier du littoral, la petite plage du Teich est une halte idéale pour une pause détente face au bassin d'Arcachon. Facilement accessible à pied, elle séduit par son cadre naturel préservé et son atmosphère paisible



En famille au Teich

GB - Le Teich offers a variety of leisure and lifestyle spots combining friendliness, relaxation and nature. From the lively p'tit mercat at the port hall to the pétanque courts located by the port and at Lake Camps, and the peaceful small beach at the end of the coastal path, visitors can enjoy authentic moments facing the Arcachon Bay.

ES - Le Teich ofrece espacios de ocio y convivencia que combinan ambiente, descanso y naturaleza. Desde el animado p'tit mercat en la lonja del puerto hasta las pistas de petanca situadas junto al puerto y en el lago de Camps, pasando por la pequeña playa tranquila al final del sendero litoral, el municipio invita a disfrutar de momentos auténticos frente a la bahía de Arcachon.

LES PISTES DE ROBIN



Un petit parcours touristique pour les enfants et leur famille à la découverte du Teich. Les parents suivent leurs enfants qui découvrent à travers des énigmes, questions et dessins, la faune, la flore et l'histoire de la ville. Cet itinéraire vous conduit au cœur de la ville du Teich, du petit centre-ville au Port de plaisance du Teich, en passant près de la Réserve Ornithologique ...

 Le saviez-vous ?

Le guide est également disponible en FALC à l'accueil ou en ligne sur notre site internet



TERRA AVENTURA

Partez à l'aventure avec Terra Aventura et explorez Le Teich autrement ! Ce parcours ludique de géocaching vous entraîne, en famille ou entre amis, à la découverte des trésors naturels et patrimoniaux de la ville. Énigmes, QR codes et personnages attachants rythment la balade, de la nature préservée au petit port paisible, en passant par le parc et ses espaces de détente. Avec Zinzin, lancez-vous dans la mission « Alerte à la réserve ! » et plongez au cœur de la célèbre Réserve Ornithologique du Teich.

RALLYE QUIZZ

Partez pour un rallye-quiz ludique et immersif, accessible 24h/24 et 7j/7, au départ de l'Office de Tourisme du Teich. Gratuit, sans inscription ni application à télécharger, il s'adresse aussi bien aux enfants qu'aux adultes. Repérez l'affiche « Au fil de nos histoires », visible depuis l'extérieur de l'Office, scannez le QR code et laissez-vous guider pour une heure de découverte amusante et historique à travers la ville !



En famille au Teich

PARCOURS D'ORIENTATION

La ville du Teich a créé un Espace Sport d'Orientation (ESO) au Parc public, autour du Port du Teich.

L'ESO (Espace Sport d'Orientation) est destiné à aider à la pratique de l'orientation. En libre accès pour tous publics à l'accueil et sur le site de l'Office de Tourisme, ainsi que sur le site de la mairie, il est par ailleurs à la disposition des établissements scolaires, centres sportifs et de loisirs. Il existe 4 parcours avec plusieurs niveaux de difficultés : vert, bleu, rouge, noir, ainsi qu'un parcours accessible. N'oubliez pas de télécharger le carton de contrôle afin de le poinçonner à chaque balise !



GB Le Teich offers fun, accessible activities for all to discover the town through orienteering, quiz trails, and geocaching, combining nature and local heritage.

ES - Le Teich propone actividades lúdicas y accesibles para todos para descubrir la ciudad mediante orientación, rallyes-quiz y geocaching, en contacto con la naturaleza y el patrimonio local.

UN TOURISME POUR TOUS

S'engager pour un tourisme accessible à tous

L'Office de Tourisme s'inscrit dans une démarche active en faveur d'un tourisme accessible à tous. Labellisé pour les quatre handicaps depuis le 12 septembre 2025, il a progressivement mis en œuvre des aménagements visant à faciliter l'accueil et les déplacements de l'ensemble des visiteurs, de la voirie jusqu'aux espaces d'accueil, aux sanitaires, à la boutique et à la documentation. Cette démarche s'accompagne de la mise à disposition d'outils adaptés, tels que le registre d'accessibilité publique, des guides touristiques en braille et en FALC, ainsi qu'une boucle magnétique, traduisant une volonté d'amélioration continue de l'accessibilité touristique.

Le saviez-vous ?

Deux hébergements du territoire sont labellisés *Tourisme & Handicap* : le Chalet de la Cigogne et le gîte Vacances sous le Catalpa, contribuant à une offre d'hébergement accessible à tous.



La plateforme « Accès libre »

Accès Libre est une plateforme publique nationale portée par l'État, destinée à centraliser et diffuser les informations d'accessibilité des établissements recevant du public (ERP). Elle a pour objectif de permettre à tous les usagers de préparer leurs déplacements en disposant d'informations fiables et détaillées sur les conditions d'accès, de circulation et d'accueil des lieux, en fonction des différents types de handicap (moteur, visuel, auditif, mental et cognitif). Les données, saisies par les gestionnaires des établissements ou les collectivités, reposent sur des critères factuels et standardisés, afin de garantir une information claire, objective et comparable.

GB • The territory is committed to accessible tourism for all, through a comprehensive approach led by the Tourist Office, a range of adapted accommodations and activities, and dedicated accessibility information tools.

ES • El territorio se compromete con un turismo accesible para todos, mediante un enfoque global impulsado por la Oficina de Turismo, una oferta de alojamientos y actividades adaptadas y herramientas de información específicas.

Les activités accessibles

Pour découvrir l'ensemble des activités accessibles sur le territoire, le SIBA (Syndicat Intercommunal du Bassin d'Arcachon), en collaboration avec les Offices de Tourisme, a conçu un guide Handitourisme recensant les prestations accessibles sur le Bassin d'Arcachon.



2 parcours engagés au service de l'inclusion

Alain TIXIER

Conseiller municipal délégué Chargé du handicap et de l'accessibilité
Président de l'association Téléthon Le Teich



- Facilite l'installation des Établissements Recevant du Public, la mise en accessibilité des structures municipales, sportives, culturelles, de loisirs (mairie, office du tourisme, commerces, santé, zone de loisir, réserve ornithologique, baignade...)
- Accompagne les acteurs économiques pour rendre le service public plus simple et plus humain.
- Est le garant du lien social et de l'inclusion qui est une force pour la ville du Teich.

La ville du Teich :

- Intègre systématiquement la question de l'accessibilité dans ses projets : aménagements urbains, espaces publics, etc.
- Mène un travail de fond pour l'amélioration du cadre de vie sur la commune et du quotidien des personnes à mobilité réduite, en concertation avec les acteurs concernés.
- Est accessible aux personnes sourdes ou malentendantes grâce à la solution Acceo.

Frédéric CARRERE

Gérant d'ECO-Plaisance BA

Frédéric a le plaisir de vous présenter une nouveauté 2026 ! « Le Cygne » : Un bateau adapté et conçu pour les Personnes à Mobilité Réduite qui se pilote sans permis. Ce bateau rend acteur le PMR dans sa navigation, l'assise amovible facilite l'accès et offre une visibilité à 180°. Équipé d'une table centrale, ce bateau embarque jusqu'à 9 personnes pour un vrai moment de convivialité en famille, entre amis : l'occasion de découvrir le Delta de l'Eyre autour d'un verre, dans le silence de la navigation électrique et au rythme des migrations.



MARCHÉS ET P'TIT MERCAT

Artisanat d'ici !

Le P'tit Mercat

Votre marché qui part en vrac! Ce marché éco-responsable, avec pour objectif zéro déchet, se déroule sous la halle du port. Venez nombreux à la rencontre de producteurs et de créateurs locaux soucieux de l'environnement. N'oubliez pas vos contenants ou emballages bio dégradables. Ambiance conviviale assurée, qui permet de créer un lien social entre consommateurs, artisans et producteurs. Foodtruck sur place. / Tout public / Entrée libre. Dès 16h30! Chaque 2ème vendredi du mois!

Sous la Halle



Marché du Teich

Place de l'Église - Samedi matin
7h45 - 13h30



Les marchés du Bassin d'Arcachon



GB · The territory offers a friendly and committed market scene, combining local crafts, seasonal products and short supply chains. From traditional markets to the eco-responsible P'tit Mercat, these events encourage interaction and highlight local know-how.

ES · El territorio ofrece una variada propuesta de mercados acogedores y comprometidos, que combinan artesanía local, productos de temporada y circuitos cortos. Desde los mercados tradicionales hasta el P'tit Mercat eco-responsable, estos encuentros ponen en valor los saberes locales y el intercambio.

PLAISIRS GOURMANDS



La cave le Teich

Stéphane, passionné de vins et de spiritueux, au parcours nourri d'expériences, de rencontres et de voyages. Avec simplicité et sincérité, il a imaginé cette cave comme un lieu de partage, de découverte et de transmission. A travers chaque bouteille, il partage une passion profonde pour les spiritueux et les vins, avec l'envie de transmettre, d'éveiller et de faire voyager.



GB • A gourmet journey at the heart of local craftsmanship, featuring passionate artisans, authentic products, and flavors that celebrate the region.



Le sentier de la mie

Venez rendre visite à Stéphanie et Sébastien dans cette boulangerie - pâtisserie et laissez-vous emporter par l'odeur envoûtante du pain fraîchement sorti du four, des douceurs sucrées et de la passion qui se retrouve dans chaque bouchée. Ils seront ravis de vous faire découvrir leur univers gourmand.

Les Palets d'Arcachon

Cette petite biscuiterie artisanale et familiale vous invite à découvrir des biscuits authentiques, fabriqués à partir de produits naturels, sans colorants ni conservateurs. Chaque recette est élaborée avec soin par Yvette pour préserver les saveurs d'antan et le goût du fait maison. Amandes-pralines, nature, orange, citron ou encore chocolat : une palette de saveurs gourmandes qui ravira tous les palais.



ES • Un recorrido gastronómico en el corazón del saber hacer local, con artesanos apasionados, productos auténticos y sabores que celebran el territorio.

SORTIR AU TEICH

*on sort, on partage,
on profite !*



L'Ekla

L'Ekla est le pôle culturel du Teich, un lieu dynamique qui réunit une salle de spectacles, une médiathèque et une école de musique. Il propose tout au long de l'année une programmation variée de concerts, théâtre, humour et autres événements artistiques pour tous les publics, dans un espace moderne dédié à la culture et aux rencontres !



Darts

Ce lieu convivial est parfait pour se retrouver entre amis autour de bières traditionnelles et artisanales tout en s'amusant aux jeux de fléchettes, avec des cibles électroniques et traditionnelles. Des tournois hebdomadaires, des diffusions de matchs, des concerts ou DJ sets viennent souvent rythmer les soirées, le tout dans une atmosphère chaleureuse avec terrasse.



La P'tite Pinte

La P'tite Pinte est un bar spécialisé dans les bières artisanales et locales, issues pour la plupart de l'agriculture biologique Française. À la pression ou en bouteille, venez découvrir des bières authentiques aux saveurs variées.

Le Naissain

Une table bistronomique incontournable au Teich, où la cuisine moderne célèbre les produits locaux et de saison dans des plats créatifs et savoureux.



GB • A selection of must-visit places in Le Teich for going out and enjoying yourself: a vibrant cultural center, restaurants showcasing local produce, and friendly spots to share time with friends or family.

ES • Una selección de lugares imprescindibles en Le Teich para salir y disfrutar: un centro cultural dinámico, restaurantes que destacan los productos locales y espacios acogedores para compartir momentos con amigos o en familia.

BIEN ÊTRE & DÉTENTE

Zen...

Le Spa du Bassin

Le spa du Bassin, au Teich, est un havre de paix dédié à la détente et au bien-être. Dans une ambiance douce et apaisante, il propose des soins relaxants et des espaces conçus pour le lâcher-prise. Une parenthèse idéale pour se ressourcer au cœur du Bassin d'Arcachon.

À votre pleine santé

Sophie, coach en Pleine Santé, propose un accompagnement naturel vers un mieux-être global en s'appuyant sur cinq piliers essentiels : respiration, nutrition, mouvement et détox, relaxation, et gestion des émotions. Elle y associe l'apithérapie, la médecine douce issue des abeilles, pour soutenir l'équilibre de l'organisme. Pas à pas, elle aide chacun à retrouver énergie, sérénité et vitalité, pour une santé plus libre, alignée et vivante

Rayonnez qui vous êtes

Rayonnez Qui Vous Êtes, au Teich, est une pratique dédiée au mieux-être et à l'épanouissement personnel. Il propose notamment des séances de sonothérapie, utilisant les vibrations et les sons pour favoriser la relaxation profonde, l'équilibre émotionnel et le recentrage intérieur. Dans une atmosphère douce et bienveillante, chacun est invité à se reconnecter à soi, à libérer les tensions et à révéler pleinement qui il est.

Les Mains d'Arguin

Les Mains d'Arguin Massage est un espace dédié au bien-être et à la relaxation, où chaque soin est une invitation au lâcher-prise. Grâce à des gestes experts et une approche personnalisée, les massages procurent une profonde sensation de détente et d'harmonie. Un moment privilégié pour se recentrer et prendre soin de soi



GB · In Le Teich, discover wellness spaces combining spa treatments, massages, and sound therapy. An invitation to deep relaxation, renewal, and harmony of body and mind.

ES · En Le Teich, descubra espacios dedicados al bienestar que combinan spa, masajes y sonoterapia. Una invitación a la relajación profunda, al descanso y a la armonía del cuerpo y la mente.

LE PARC NATUREL RÉGIONAL DES LANDES DE GASCOGNE



Le saviez-vous ?

La forêt d'art contemporain du PNRLG mêle créations artistiques et nature, offrant une promenade culturelle au cœur de la forêt landaise.

Un espace naturel protégé !

Le Parc naturel régional des Landes de Gascogne, situé entre la Gironde et les Landes, est un vaste territoire de nature préservée mêlant forêts de pins, rivières, lagunes et zones humides. Riche d'une biodiversité remarquable, il protège de nombreuses espèces et paysages emblématiques du Sud-Ouest. Ancré dans une forte identité culturelle, il valorise les traditions locales, les airials landais et les savoir-faire anciens. Engagé dans le développement durable, le parc invite à un tourisme doux et authentique, propice à la découverte, au ressourcement et au respect de l'environnement.



Ecomusée de Marqueze

L'écomusée de Marqueze invite à un véritable voyage dans le temps au cœur des Landes de Gascogne. Accessible en petit train, il fait découvrir la vie rurale du XIX^{ème} siècle à travers des maisons traditionnelles, des savoir-faire anciens et des animations vivantes. Un lieu emblématique pour comprendre l'histoire, la culture et les traditions landaises.

La Maison de la Nature du Bassin d'Arcachon

Située à proximité de la Réserve ornithologique du Teich, la Maison de la Nature du Bassin d'Arcachon propose un hébergement au cœur d'un environnement préservé. Elle accueille aussi bien les particuliers que les groupes (scolaires, associatifs ou professionnels) et propose des formations, animations et sorties nature. Point de départ idéal pour des balades en canoë, elle permet de découvrir le Bassin d'Arcachon et ses paysages dans une démarche pédagogique et respectueuse de l'environnement.

GB • This page presents the Landes de Gascogne Regional Natural Park, a protected area combining biodiversity, cultural heritage, and nature experiences, including the contemporary art forest, the Marqueze eco-museum, and the Maison de la Nature du Bassin d'Arcachon.

ES • Esta página presenta el Parque Natural Regional de las Landas de Gascuña, un territorio protegido que combina biodiversidad, patrimonio cultural y experiencias en la naturaleza, a través del bosque de arte contemporáneo, el ecomuseo de Marqueze y la Maison de la Nature del Bassin d'Arcachon.

LE PARC NATUREL MARIN DU BASSIN D'ARCACHON

Un territoire marin exceptionnel

Le Parc naturel marin du Bassin d'Arcachon est une aire marine protégée française créée par décret le 5 juin 2014. Il couvre une superficie d'environ 435 km², incluant l'intra-Bassin (la lagune) et les eaux atlantiques jusqu'à 3 milles nautiques au large (soit environ 5,5 km depuis la côte). Situé sur la côte sableuse d'Aquitaine, ce parc s'étend le long de 10 communes littorales et comprend près de 144 km de côtes.

Des actions concrètes sur le terrain

Le Parc mène déjà de nombreuses actions pour préserver et restaurer le milieu marin :

- Restauration des herbiers de Zostère, dont la surface a fortement diminué au cours des dernières décennies – des semis expérimentaux sont menés pour encourager leur régénération.
- Réhabilitation des friches ostréicoles, ces anciens parcs envahis par des huîtres sauvages, nuisibles à l'écosystème et à la navigation.
- Protection du Gravelot à collier interrompu, un oiseau marin vulnérable, avec des dispositifs de protection des nids et des campagnes de sensibilisation.

Un écosystème riche et fragile

Le Bassin d'Arcachon est un milieu en mouvement permanent, façonné par les marées et les échanges entre lagune et océan. Cette dynamique crée une mosaïque d'habitats variés – estran, herbiers de zostères, vasières, prés salés, bancs de sable, delta, etc. – qui abritent une biodiversité remarquable

On y trouve notamment :

- Les herbiers de Zostère, essentiels pour de nombreuses espèces marines.
- Les hippocampes, le Bassin étant le seul site en France où les deux espèces métropolitaines vivent toute leur vie.
- Des oiseaux migrateurs et hivernants, comme les bernaches cravant (plus de 70 000 certains hivers).
- Une grande diversité de poissons, coquillages, crustacés...

Ce milieu n'est pas seulement riche en espèces : il joue aussi un rôle écologique fondamental, servant de pont entre la terre et la mer, supportant les chaînes alimentaires et protégeant le littoral.

SE DÉPLACER SANS VOITURE SUR LE BASSIN

Le saviez-vous ?

baia : Le réseau COBAS

BAIA est le réseau de transports urbains de la COBAS (Communauté d'Agglomération du Bassin d'Arcachon Sud). Il dessert Arcachon, La Teste-de-Buch, Gujan-Mestras et Le Teich. Il comprend des lignes régulières et des services adaptés aux déplacements quotidiens des habitants comme des visiteurs.

Alégo : Le réseau COBAN

Alégo est le réseau de transports de la COBAN (Nord Bassin). Il dessert notamment Andernos-les-Bains, Arès, Lège-Cap Ferret, Biganos et les communes voisines, assurant une bonne mobilité locale..

ter : Un axe majeur

Le TER Nouvelle-Aquitaine relie le Bassin d'Arcachon à Bordeaux et aux principales communes du territoire grâce à des gares comme Le Teich, Biganos, Gujan-Mestras, La Teste-de-Buch et Arcachon. Rapide et pratique, il est très utilisé pour les déplacements quotidiens et touristiques.

Le Bassin d'Arcachon dispose d'un réseau de transports en commun varié et complémentaire, permettant de se déplacer facilement entre les communes tout en limitant l'usage de la voiture. Ces solutions participent à une mobilité durable et accessible à tous. L'ensemble des Offices de tourisme ont répertorié les meilleures façons de se déplacer au travers de ce guide ci-dessous



MODALIS

: Une meilleure interconnexion des réseaux

Grâce à Modalis, les réseaux BAIA (COBAS), Alégo (COBAN), les cars régionaux Nouvelle-Aquitaine et le TER sont pensés de manière complémentaire. Les correspondances sont facilitées et les déplacements deviennent plus fluides sur l'ensemble du Bassin d'Arcachon et vers Bordeaux.

GB • Arcachon Bay offers several options to travel without a car thanks to complementary public transport networks. Buses, trains and the Modalis system make mobility sustainable, accessible and convenient for both residents and visitors.

ES • La Bahía de Arcachón ofrece numerosas soluciones para desplazarse sin coche gracias a redes de transporte público complementarias. Autobuses, trenes y el sistema Modalis facilitan una movilidad sostenible, accesible y adaptada tanto a residentes como a visitantes.

Les tickets BAIA et les déplacements à petit prix !

Les tickets BAIA peuvent être achetés à l'Office de Tourisme du Teich, facilitant l'accès au réseau pour les habitants et les visiteurs. Depuis la gare du Teich, il est également possible de prendre le train TER jusqu'à Arcachon à partir de 1 €, selon les offres et conditions tarifaires. Cette solution économique et rapide permet de rejoindre facilement le centre d'Arcachon sans utiliser la voiture.

Les pistes cyclables et le vélo !

Le Bassin d'Arcachon est parcouru par un réseau structuré de pistes cyclables de plus de 220 km, majoritairement sécurisées et séparées de la circulation automobile. Ces itinéraires traversent une grande diversité de paysages : forêt des Landes, zones humides, ports ostréicoles, fronts de mer et plages océanes. Les pistes permettent de relier l'ensemble des communes du Bassin, du Cap Ferret à Arcachon, ainsi que les grands sites naturels comme la Dune du Pilat. Adapté aux déplacements du quotidien comme au tourisme, ce réseau offre des distances modulables, allant de quelques kilomètres à des parcours de longue distance, notamment en connexion avec la Vélodyssée.



PRÊTS POUR UN TOUR DU MONDE EN 80 KM... SANS QUITTER LE BASSIN D'ARCACHON !

COLLECTIONNEZ LES TAMPONS
À CHAQUE ÉTAPE DE VOTRE
AVENTURE DANS LES OFFICES
DE TOURISME



bassin-arcachon.com



GB • Arcachon Bay offers affordable and sustainable mobility solutions, combining low-cost public transport and an extensive cycling network. These alternatives make it easy to travel without a car while exploring the area.

ES • La Bahía de Arcachón ofrece soluciones de movilidad económicas y sostenibles, combinando transporte público de bajo coste y una amplia red de carriles bici. Estas alternativas permiten desplazarse fácilmente sin coche mientras se descubre el territorio.

AGENDA ET EVENEMENTS FESTIFS

→ **En Février**
La foulée des plaines

→ **En Juin**
Fête de la Musique
Feu de la Saint-Jean

→ **En Juillet**
Music O Teich

→ **En Août**
Les festoyades d'Athos

→ **En Septembre**
Forum des associations
Journées Européennes du Patrimoine

→ **En Octobre**
Octobre Rose

→ **En Décembre :**
Marché de Noël
Téléthon

Retrouvez l'agenda
sur leteich-ecotourisme



À ne pas manquer

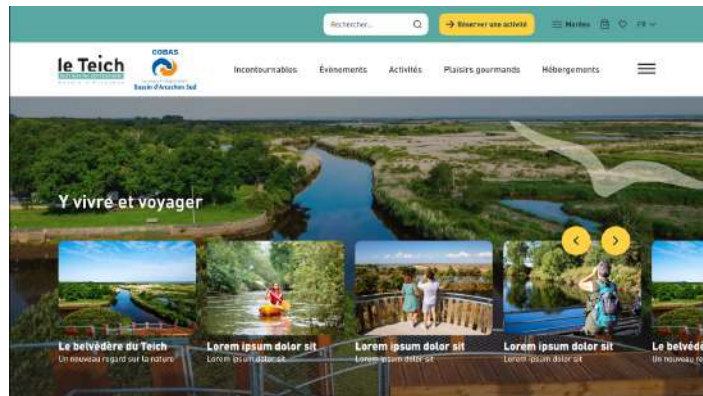


Votre nouvelle porte d'entrée vers la destination



Notre nouveau site Leteich-ecotourisme est en ligne !

Découvrez toutes les activités, idées de sorties et informations pratiques pour préparer votre séjour au cœur de la nature. Inspirez-vous, explorez et vivez pleinement l'expérience du Teich.



Informations pratique et agenda

Des applications pour vous guider !



Agenda et sorties
Visites et activités
Restos et hébergements



Géolocalisation
Navigation sur
le Bassin



Transports
Horaires et tickets

BILLETTERIE

mai 2026	juin 2026
1 V	1 L ● 23
2 S	2 M ●
3 D ●	3 M
4 L ● 19	4 J ● ●
5 M ●	5 V ●
6 M	6 S
7 J ● ●	7 D
8 V ●	8 L ● 24
9 S	9 M ●
10 D	10 M ●
11 L ● 20	11 J ● ●
12 M ●	12 V ●
13 M	13 S
14 J ● ●	14 D
15 V	15 L ● 25
16 S	16 M ● ●
17 D ●	17 M ● ● ●
18 L ● 21	18 J ● ● ●
19 M ● ●	19 V ● ● ●
20 M ● ●	20 S ●
21 J ● ● ●	21 D ●
22 V ●	22 L ● 26
23 S	23 M ●
24 D ●	24 M ● ●
25 L ● 22	25 J ● ●
26 M ●	26 V ● ●
27 M ●	27 S
28 J ● ●	28 D
29 V ●	29 L ● 27
30 S	30 M ●
31 D ●	

sept. 2026	oct. 2026
1 M ● ●	1 J ●
2 M ● ●	2 V
3 J ● ●	3 S
4 V	4 D ●
5 S	5 L ● 41
6 D	6 M ●
7 L ● 37	7 M
8 M ●	8 J ● ●
9 M ● ●	9 V ●
10 J ● ● ●	10 S ●
11 V ● ●	11 D ●
12 S ●	12 L ● ● 42
13 D ●	13 M ● ●
14 L ● ● 38	14 M
15 M ● ●	15 J ● ●
16 M ● ●	16 V
17 J ● ●	17 S ●
18 V	18 D
19 S	19 L ● 43
20 D	20 M ●
21 L ● 39	21 M
22 M ●	22 J ● ●
23 M ●	23 V
24 J ● ●	24 S ●
25 V ● ●	25 D ●
26 S ●	26 L ● ● 44
27 D ●	27 M ● ●
28 L ● ● 40	28 M ●
29 M ● ●	29 J ●
30 M	30 V ●
	31 S

ZOOM SUR L'ÉTÉ

Achat en ligne



juil. 2026		août 2026	
1 M ●●	16 J ●●●	1 S ●	16 D ●
2 J ●●●	17 V ●●	2 D ●	17 L ●● 34
3 V ●●	18 S ●	3 L ●● 32	18 M ●●
4 S ●●	19 D ●	4 M ●●	19 M ●●●
5 D ●	20 L ●● 30	5 M ●●●	20 J ●●●
6 L ● 28	21 M ●	6 J ●●●●	21 V
7 M ●	22 M ●●●	7 V ●	22 S
8 M ●●	23 J ●●	8 S	23 D
9 J ●●	24 V ●	9 D	24 L ● 35
10 V ●	25 S	10 L ● 33	25 M ●
11 S	26 D	11 M ●	26 M ●●
12 D	27 L ● 31	12 M ●●●	27 J ●●●
13 L ● 29	28 M ●	13 J ●●●●	28 V ●
14 M ●	29 M ●●●	14 V ●	29 S ●
15 M ●●●	30 J ●●●●●	15 S ●	30 D ●●
	31 V ●		31 L ●● 36

- Les rives de l'Eyre - 2h - Relais nature - Tous les jeudis de 10h à 12h
- Visite privilège de l'Esturgeonnière- 2h - Esturgeonnière
- Caviar et Esturgeon - Cours de cuisine, dégustation - 4h - Esturgeonnière
- Atelier mieux-être émotionnel avec les fleurs de Bach - 1h30 - Port
- Séance de DO-IN - 1h30 - Port
- Relaxation sonore au port - 1h30 - Port
- Balade commentée en bateau électrique - 1h - Port
- Balade crépusculaire en bateau électrique - 1h - Port
- Canoë avec Amazone - 3h - Gujan ou Le Teich
- Canoë avec Coup de pagaie - 2h - Pont neuf
- Canoë collectif avec la MNBA- 2h 15 - Réserve Ornithologique ou Lamothe

LES MARCHÉS DU BASSIN



● MATIN ● NOCTURNE ● GRAND MARCHÉ

JUILLET - AOÛT		L	M	J	V	S	D
ARCACHON	Les Halles d'Arcachon (place des marquises)	●	●	●	●	●	●
	Place des marquises (de 19h à 23h)	●	●	●	●		
	Marché de l'Aiguillon (place de l'Aiguillon)		●				
	Moulleau (avenue Notre-Dame des Passes)		●				
LA TESTE DE BUCH	Rue des Halles (près de l'église)	●	●	●	●	●	●
	Cazaux (place du Général de Gaulle)		●				
	Pyla-sur-Mer (avenue de l'Ermitage)				●		
GUJAN MESTRAS	Parking de la gare de Gujan		●				
	Place de la Claire						●
	Place de la Mairie le 29/07 (de 18h à 23h) Place du Vieux Marché le 12/08 (de 18h à 23h)		●				
LE TEICH	Place de l'église						●
	Marché artisanal et éco-responsable le P'tit Mercat - Halle du port - le 31/07 uniquement (à partir de 16h30)				●		
BIGANOS	Rue Jean Zay						●
MARCHEPRIME	Rue Jacques Blicck						●
MIOS	Centre-ville - Halle François Cazis						●
	Place de l'Église - Lacanau de Mios						●
AUDENGE	Halle et parvis de l'église		●				
	Parc public - le 03/07 et le 07/08 uniquement (de 17h30 à 00h00)					●	
LANTON	Rue Téhoueyres - Cassy						●
	Place de Courcy - Taussat (de 19h à 23h30)				●		
ANDERNOS LES BAINS	Place de l'Étoile - le 08/07, le 05/08 & le 19/08 uniquement (de 19h à 23h)		●				
	Marché de plein air - Place du 14 juillet					●	
	Marché des créateurs - Place du 14 juillet du 01/02 au 27/12						●
ARÈS	Place Weiss		●				●
	Esplanade Dartiguelongue - le 02/07, le 16/07, le 06/08 & le 27/08 uniquement (de 18h30 à 23h) Place Weiss - le 03/09 (de 18h30 à 23h)					●	
LÈGE CAP FERRET	Lège-Bourg (place de la mairie)				●		●
	Claouey (avenue des halles) du 13/06 au 13/09	●	●	●	●	●	●
	Piraillan (rue du marché) du 27/06 au 06/09	●	●	●	●	●	●
	Cap Ferret (avenue du monument Salins) du 13/06 au 13/09	●	●	●	●	●	●

TOUTE L'ANNÉE		L	M	J	V	S	D
ARCACHON	Les Halles d'Arcachon (place des marquises)	●	●	●	●	●	●
LA TESTE DE BUCH	Rue des Halles (près de l'église)	●	●	●	●	●	●
	Cazaux (place du Général de Gaulle)	●					
GUJAN-MESTRAS	Parking de la gare de Gujan		●				
	Place de la Claire						●
LE TEICH	Place de l'église						●
	Marché artisanal et éco-responsable le P'tit Mercat - Halle du port - les 13/03, 22/05, 12/06, 11/09, 09/10, 13/11 et 11/12 (à partir de 16h30)				●		
BIGANOS	Rue Jean Zay						●
MARCHEPRIME	Rue Jacques Blicck (interruption temporaire entre janvier et mars, en phase de restructuration)						●
MIOS	Centre-ville - Halle François Cazis						●
	Place de l'Église - Lacanau de Mios						●
AUDENGE	Halle et parvis de l'église		●				
	Parc public - le 05/06 (17h30 à 23h), le 04/09 (17h30 à 22h) & le 03/10 (17h30 à 22h)					●	
LANTON	Rue Téhoueyres - Cassy						●
ANDERNOS LES BAINS	Marché de plein air - Place du 14 juillet						●
	Marché des créateurs - Place du 14 juillet du 01/02 au 27/12						●
	Marché couvert - Place du 14 juillet	●	●	●	●	●	●
ARÈS	Place Weiss		●				●
LÈGE CAP FERRET	Lège-Bourg (place de la mairie)				●		●
	Claouey (avenue des halles) du 08/04 au 14/06 Ouverture exceptionnelle : 25/05			●	●	●	●
	Cap Ferret (avenue du monument Salins) du 07/02 au 28/03 Ouvertures exceptionnelles : 08/05, 14/05, 15/05			●			●

● MATIN ● NOCTURNE ● GRAND MARCHÉ

VACANCES SCOLAIRES (HORS ÉTÉ)		L	M	J	V	S	D
ARCACHON	Les Halles d'Arcachon (place des marquises) Zones A et C	●	●	●	●	●	●
	Rue des Halles (près de l'église)	●	●	●	●	●	●
LA TESTE DE BUCH	Cazaux (place du Général de Gaulle)	●					
	Parking de la gare de Gujan		●				
GUJAN-MESTRAS	Place de la Claire						●
	Place de l'église						●
LE TEICH	Marché artisanal et éco-responsable le P'tit Mercat - Halle du port - le 10/04 (à partir de 16h30)				●		
BIGANOS	Rue Jean Zay						●
MARCHEPRIME	Rue Jacques Blicck						●
MIOS	Centre-ville - Halle François Cazis						●
	Place de l'Église - Lacanau de Mios						●
AUDENGE	Halle et parvis de l'église		●				
LANTON	Rue Téhoueyres - Cassy						●
ANDERNOS LES BAINS	Marché de plein air - Place du 14 juillet						●
	Marché des créateurs - Place du 14 juillet du 01/02 au 27/12						●
	Marché couvert - Place du 14 juillet	●	●	●	●	●	●
ARÈS	Place Weiss		●				●
LÈGE CAP FERRET	Lège-Bourg (place de la mairie)				●		●
	Claouey (avenue des halles) du 04/04 au 06/04	●					●
	Cap Ferret (avenue du monument Salins)			●			●
	Cap Ferret (avenue du monument Salins) du 01/04 au 10/04 Ouvertures exceptionnelles : 17/04, 24/04, 01/05			●			●

● MATIN ● GRAND MARCHÉ

En vente à l'Office de Tourisme

Billetterie

Flashez le QR code



Balades et visites guidées

- **Sorties en canoë "La traversée", "La pointe" ou "Le Delta et Leyre" avec Amazone** *Nouveauté 2026*
Adulte : 40€ / 5-10 ans : 20€ - Durée : 3h
- **Balade accompagnée en Canoë-Kayak avec "Coup de pagaie"** *Nouveauté 2026*
Adulte : 28€ / Enfant 8 - 12 ans : 14€ - Durée : 2h
- **Visite privilège de l'Esturgeonnière**
Adulte : 47€ /pers. (dégustation de caviar + apéritif)
Enfant de 6 à 14 ans : 33€ - durée : 2h
- **Découvertes en bateau électrique sans permis**
Port du Teich
À partir de 15€ - Durée : 1h
- **Les rives de l'Eyre**
Adulte : 7,5€ / (Gratuit - de 12 ans) - Durée : 2h
- **Balade guidée en canoë collectif sur la Leyre**
Réserve Ornithologique
Adulte : 32€ / Enfant 6-17 ans : 27€
Tarif adulte réduit (justificatif) : 30€ - Durée : 2h

Billetterie

→ Excursions bateaux

Île aux oiseaux
Couleurs du soir

Croisière océane
Balade en catamaran



Activités

- **Caviar et esturgeon : Cours de cuisine, dégustation et accords mets-vins** *Nouveauté 2026*
Adulte (à partir de 16 ans) : 90€ - Durée : 4h
- **Atelier mieux-être émotionnel avec les fleurs de Bach**
Tarif unique : 30€ Durée : 1h30
- **Relaxation sonore au port**
Tarif unique : 25€ Durée : 1h30
- **Séance de DO-IN**
Tarif unique : 20€ Durée : 1h30



©E-CO Plaisance BA

→ Transports BAÏA - Tarifs haute saison

2€	16€	4€	7€	20€
1 bala	10 bala	V1 bala	V2 bala	V7 bala
Pass	Pass	Pass Visiteur	Pass Visiteur	Pass Visiteur
1 VOYAGE	10 VOYAGES	1 JOUR	2 JOURS	7 JOURS

→ Parcs de loisirs - Tarifs préférentiels



UNE ÉQUIPE À VOTRE ÉCOUTE



L'humain au cœur de l'accueil

À l'heure où l'information est accessible partout et à tout moment, l'accueil en office de tourisme reste plus que jamais essentiel. Derrière un comptoir, ce sont avant tout des femmes et des hommes qui écoutent, conseillent et s'adaptent à chaque visiteur. Un sourire, une attention particulière, une recommandation personnalisée font souvent toute la différence et transforment une simple visite en véritable expérience. L'humain apporte ce que le numérique ne peut pas remplacer : la chaleur de l'échange, la connaissance fine du territoire, l'envie de partager ses coups de cœur. L'office de tourisme devient alors un lieu de rencontre, de confiance et de dialogue, où chacun peut trouver une réponse adaptée à ses envies, à son rythme et à ses besoins.

Nos Horaires

Octobre à Mai :
Du lundi au vendredi
10h00 à 12h30 – 14h00 à 17h30
Fermé le mardi (hors vac. scol.)

Juin et Septembre :
Du lundi au samedi
10h00 à 12h30 – 14h00 à 17h30

Juillet / Août :
Du lundi au samedi et jours
fériés
9h30 à 13h – 14h00 à 18h00
Dimanche de 9h30 à 13h

La « Teichinette » - Notre triporteur

L'été l'équipe de l'Office de Tourisme sort des murs et vient à votre rencontre sur vos lieux de vacances. Marché, Résidences de Vacances, Camping Ker Helen...



Office de tourisme

1 Place P. Dubernet - 33470 Le Teich
Tél. : +33 (0)5 56 22 80 46
leteichtourisme@agglo-cobas.fr
www.leteich-ecotourisme.fr



NOTRE BOUTIQUE DE PRODUITS LOCAUX



Découvrez la boutique de l'Office de Tourisme , un concentré de saveurs et de souvenirs locaux. Tartinables de l'Esturgeonnière, confitures artisanales, thés, hydromel, sirops, tee shirts... Autant de plaisirs à partager ou à offrir !



Informations pratique et agenda

SÉJOURNER AU TEICH

Le Teich séduit par son authenticité et son cadre naturel préservé. Ses hébergements touristiques, variés et accueillants, offrent une parenthèse idéale entre détente et découverte. Que vous choisissiez un gîte chaleureux, une chambre d'hôtes conviviale ou un hébergement en pleine nature, vous profiterez d'un environnement paisible, à deux pas de la célèbre Réserve Ornithologique. Au Teich, chaque séjour devient une invitation à ralentir, respirer et savourer l'essentiel.

Le saviez-vous ?

Le guide Hébergement 2026 est disponible en ligne ou à l'accueil de l'Office de tourisme



Nos partenaires de confiance



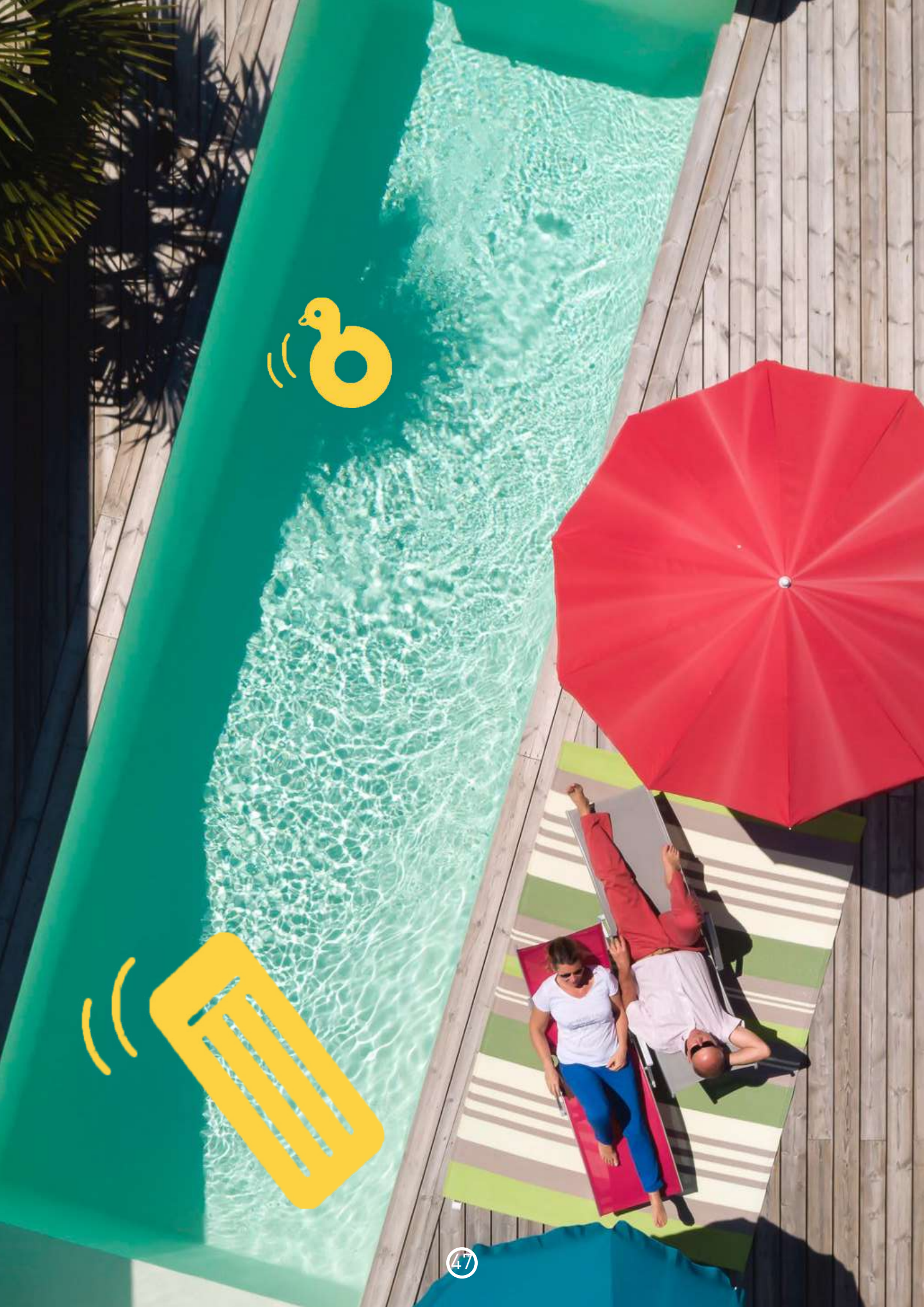
Le Teich Immobilier vous accompagne dans tous vos projets immobiliers au Teich et sur le Bassin d'Arcachon. Achat, vente ou location, une équipe locale à votre écoute pour vous conseiller avec sérieux et proximité.

GB · Local products shop, accommodation ideas in Le Teich and trusted partners: all the practical information you need to fully enjoy the destination.



Pack 24 – Conciergerie Airbnb vous accompagne dans la gestion complète de vos locations saisonnières au Teich et sur le Bassin d'Arcachon. De l'optimisation de votre annonce à l'accueil des voyageurs, en passant par le ménage, la gestion du linge, la maintenance et l'assistance clients, Pack 24 s'occupe de tout pour maximiser vos revenus locatifs en toute sérénité.

ES · Tienda de productos locales, ideas para alojarse en Le Teich y socios de confianza: toda la información práctica para disfrutar plenamente del destino.



*«Préparez votre séjour,
laissez-vous guider
et vivez pleinement
l'expérience du Teich.»*

Partagez vos photos
sur nos réseaux !
#le_teich_tourisme



www.leteich-ecotourisme.fr



le Teich
DESTINATION ECOTOURISME
Bassin d'Arcachon

