

LES PISTES

DE ROBIN



Parcours à découvrir : Un Petit Écrin de Nature



ALIENOR

ROBIN

MOURAD

CENDRINE

MARLEY

PANPAN



DISTANCE 1,5 KM

TEMPS 1H30

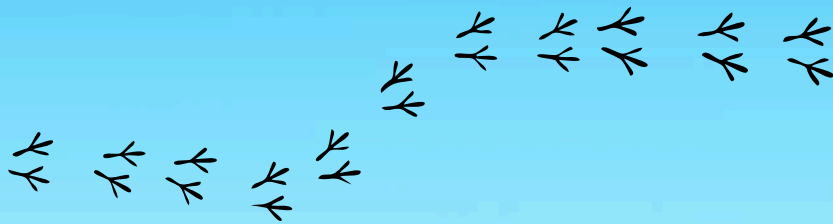
NIVEAU FACILE

ACCESSIBILITE



1

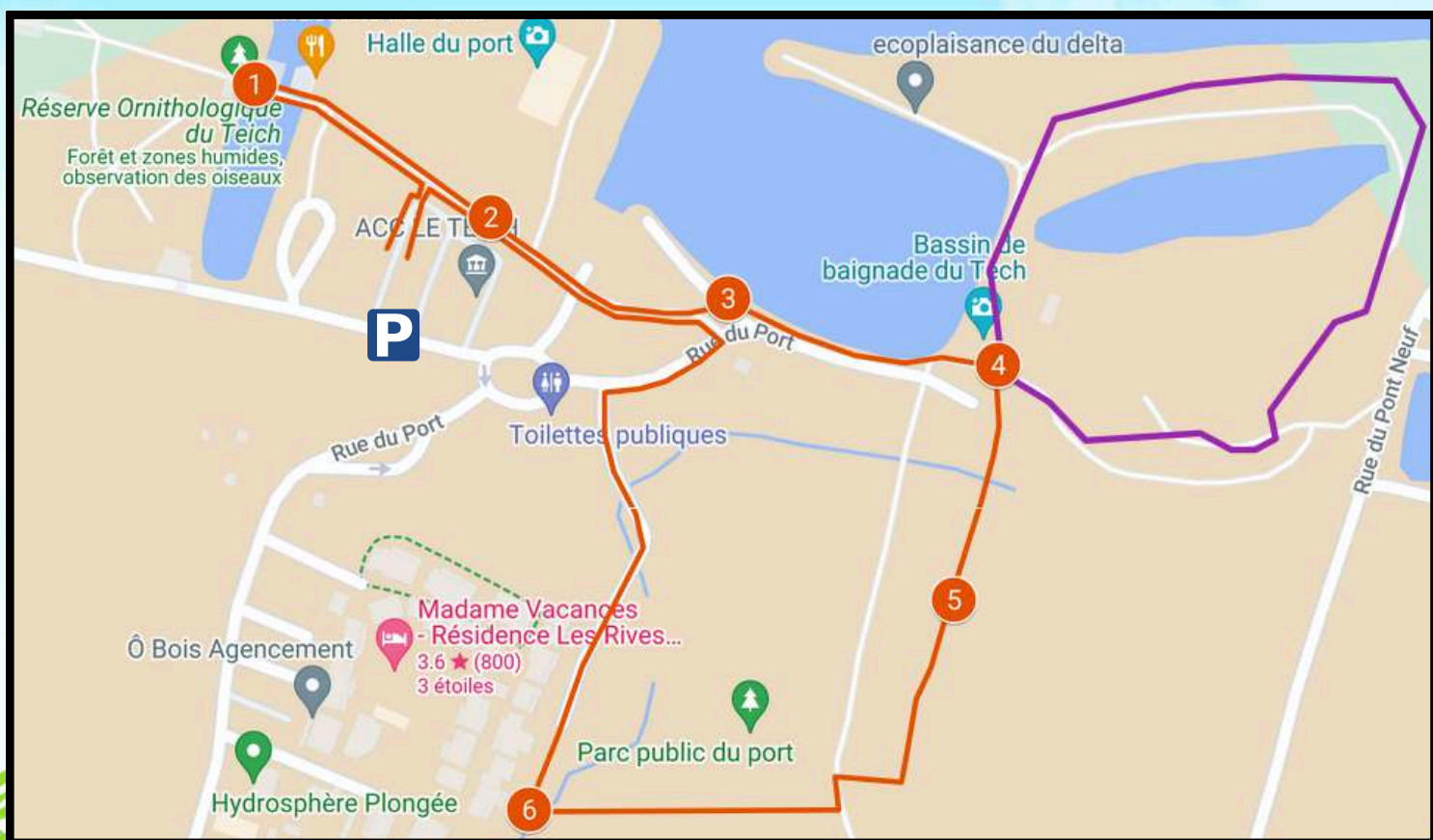
Le chemin de Robin



Circuit Principal



Circuit facultatif



- 1 La Réserve Ornithologique
- 2 La Halle du Port
- 3 Le Port de Plaisance
- 4 La Baignade Aménagée
- 5 Le Parc Public
- 6 La nature du Teich

Attention aux voitures sur le parking !

Traverse sur les passages piétons

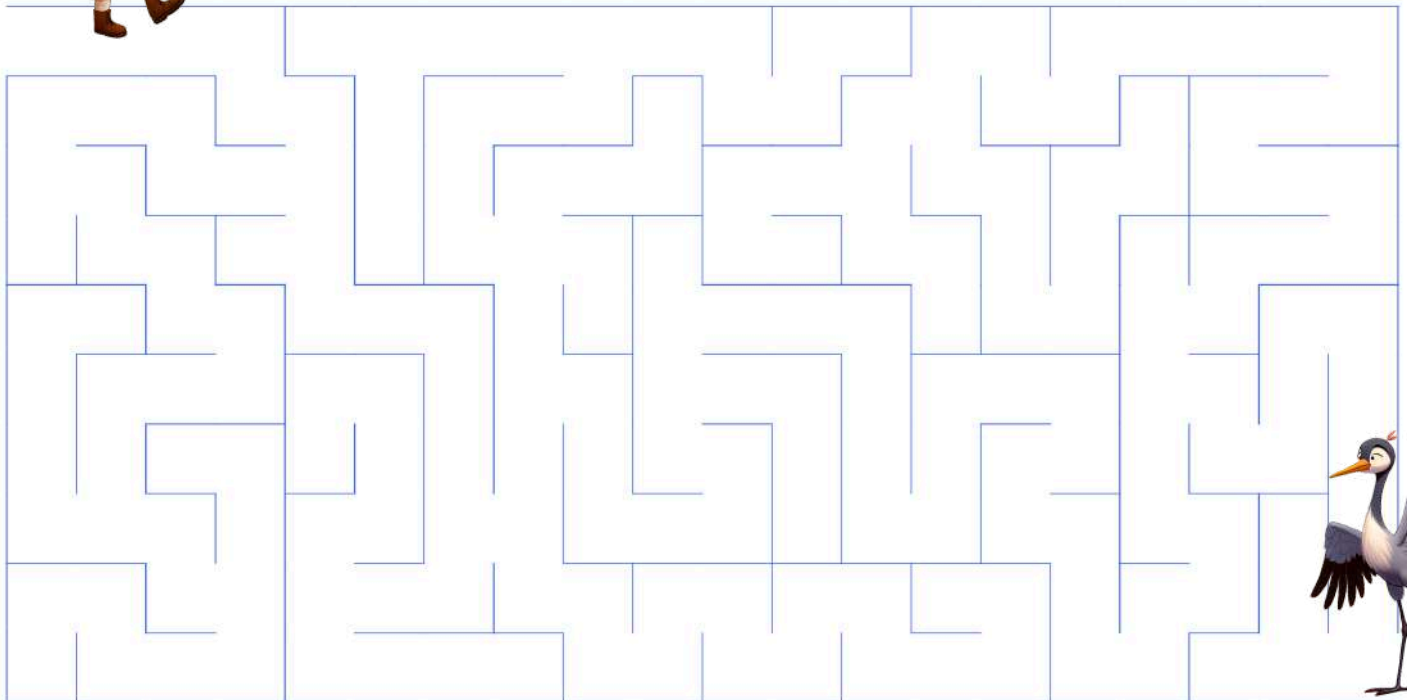
Marche sur les trottoirs et chemins



Tu es au parking de la Réserve Ornithologique.
Réponds à l'énigme suivante.
Traverse la passerelle pour rejoindre
le chemin de la Réserve.

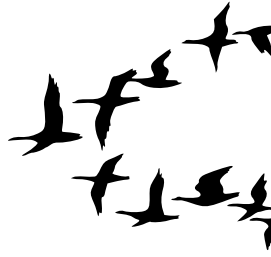


Aide Robin à retrouver son amie Cendrine !



1 - La Réserve Ornithologique

La Réserve est un lieu pour les oiseaux sauvages.
Les oiseaux sont surveillés pour leur protection.
Les visiteurs peuvent observer les oiseaux
et leur habitat naturel.



De quoi a-t-on besoin pour observer les oiseaux ?



INDICE

Ce sont
les cousines
des lunettes...

Réponse :
Des jumelles





Reviens sur tes pas
Va vers la Halle du port.



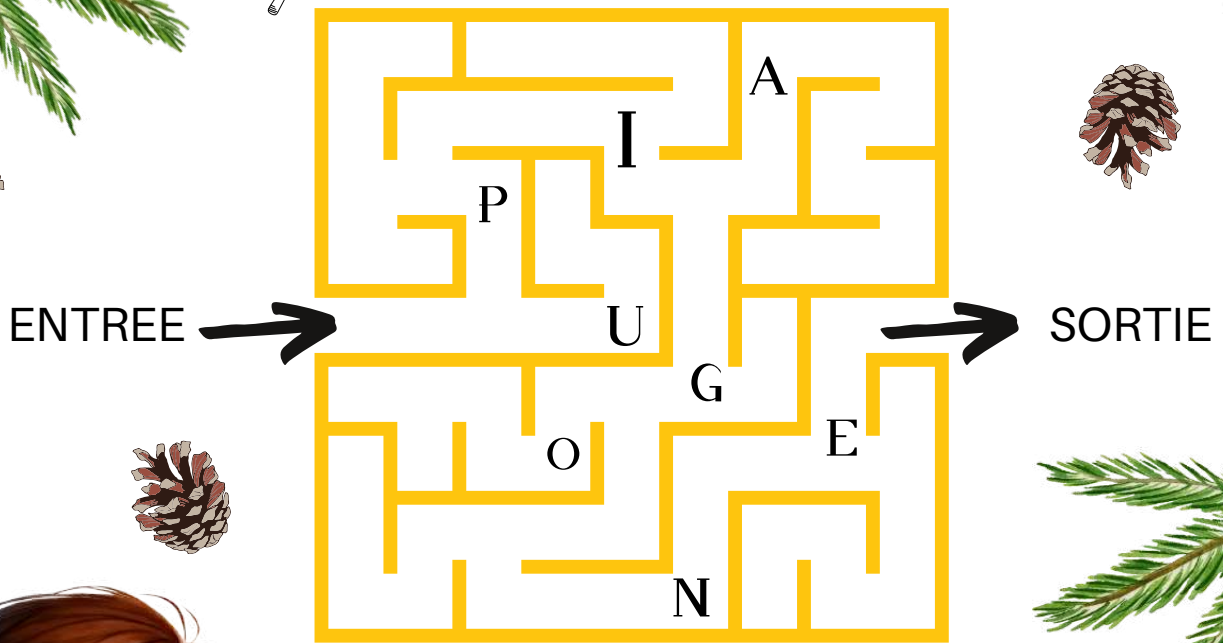
2 - La Halle du Port

La Halle est construite avec du Pin des Landes.
C'est un endroit utilisé pour des animations.
Le Pin produit un fruit spécial qui ne se mange pas :
la Pomme de Pin.

Ici on l'appelle aussi la



 **INDICE**



Réponse :
La pigne





Va en direction du Port de Plaisance.

3 - Le Port de Plaisance

Avant, il y avait des élevages d'huîtres au port.
Maintenant, c'est un port pour les bateaux de loisir.

Sais-tu ce qu'est l'ostréiculture ?



L'élevage des huîtres

Réponse :

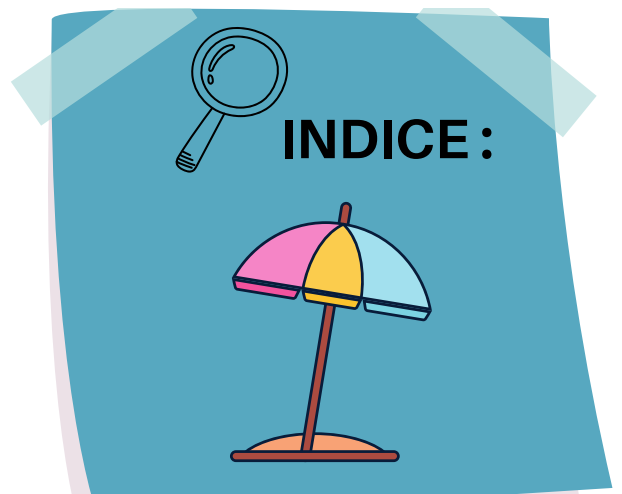


Il y a 3 pins sur le port du Teich.
Ils portent le nom de "pins...".



parasols

Réponse :





Va vers le poste de secours et réponds à l'énigme.
Si tu veux, tu peux faire le tour de la baignade aménagée.

4 - La Baignade Aménagée

Ici, on peut se baigner dans un espace sécurisé.
L'eau vient du Bassin d' Arcachon et de la Leyre.

Comment s'appelle le plus gros tas de sable
du Bassin d' Arcachon, et même d' Europe ?



La Dune du Pilat
Réponse :





Rejoins le Parc Public.
Réponds à l'énigme
Profite des installations



5 - Le Parc Public

Le Pont traverse la Leyre.

Près de la rivière, on peut voir des animaux comme des tortues.

Le Parc est un endroit agréable pour se promener et jouer.

Sais-tu ce qu'est une cistude ?

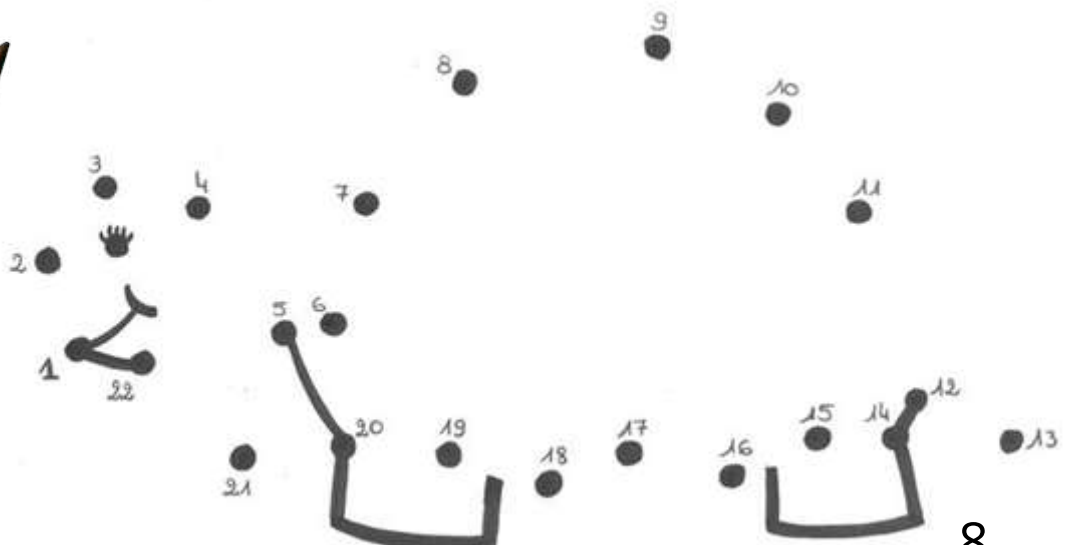


Réponse :
Une tortue !



INDICE

Relie les points
de 1 à 22.





Traverse le Parc

Rejoins la piste cyclable qui longe la résidence colorée.

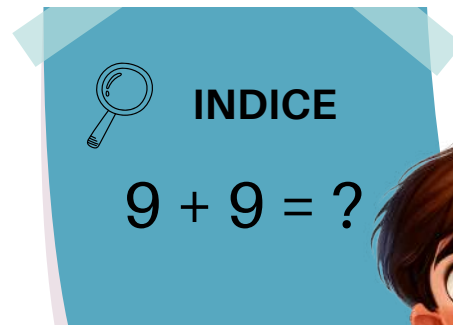
6 - La nature du Teich

La ville du Teich est entourée à 80% par la forêt.

En été, les pompiers luttent contre les feux de forêt.

On peut appeler les pompiers en cas d'urgence.

Quel numéro dois-tu faire pour appeler les pompiers ?



Réponse :
Le 18

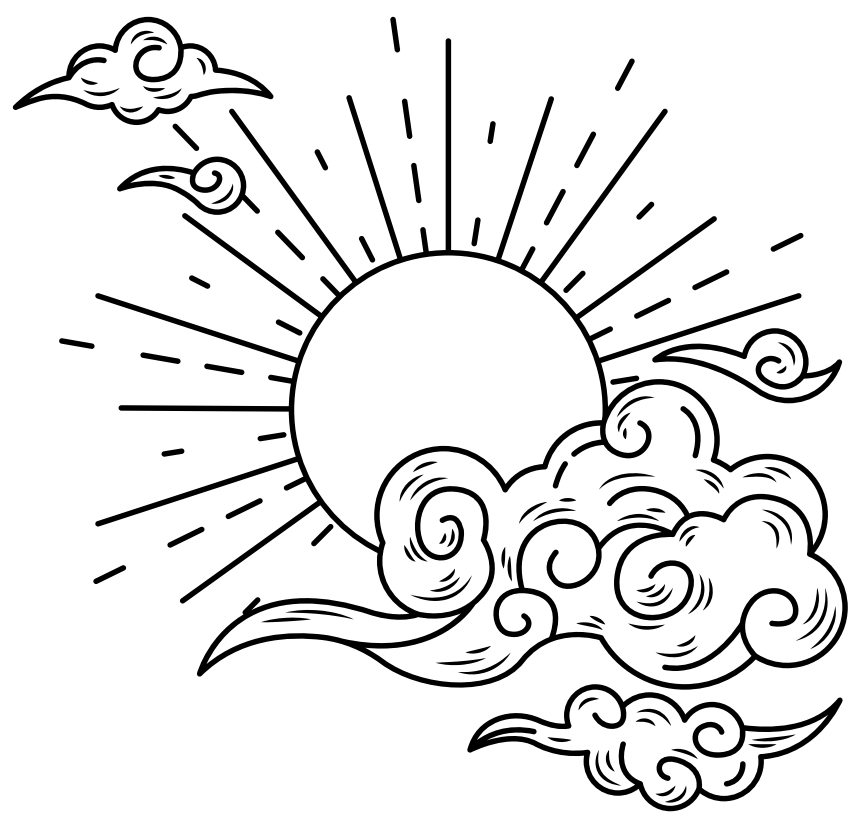


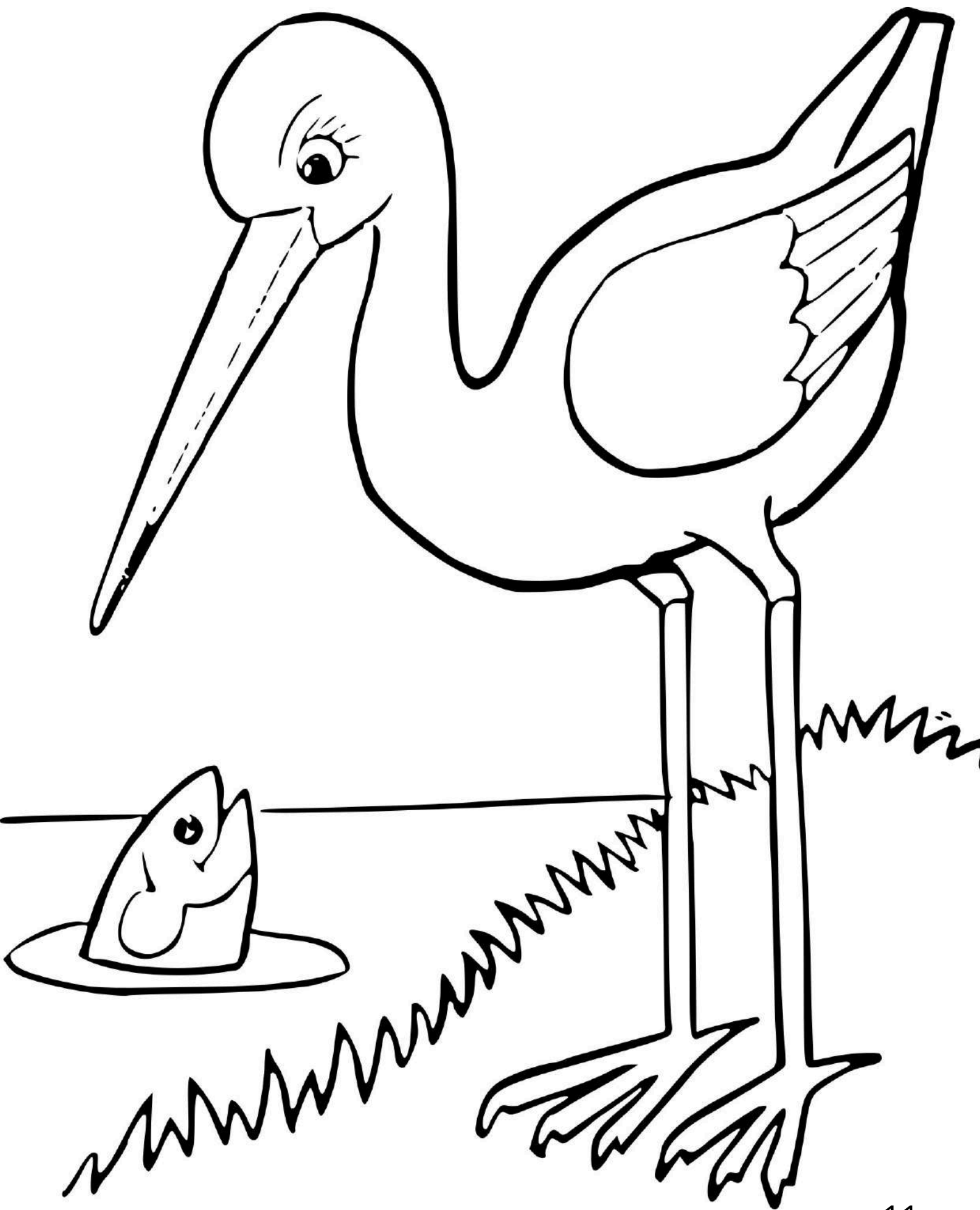
Retourne vers le port

Reprends le petit chemin qui retourne au Parking de la Réserve.

Bravo ! Tu as terminé!
Va à l' Office de Tourisme pour une récompense !







A bientôt sur les Pistes de Robin avec nos amis !

